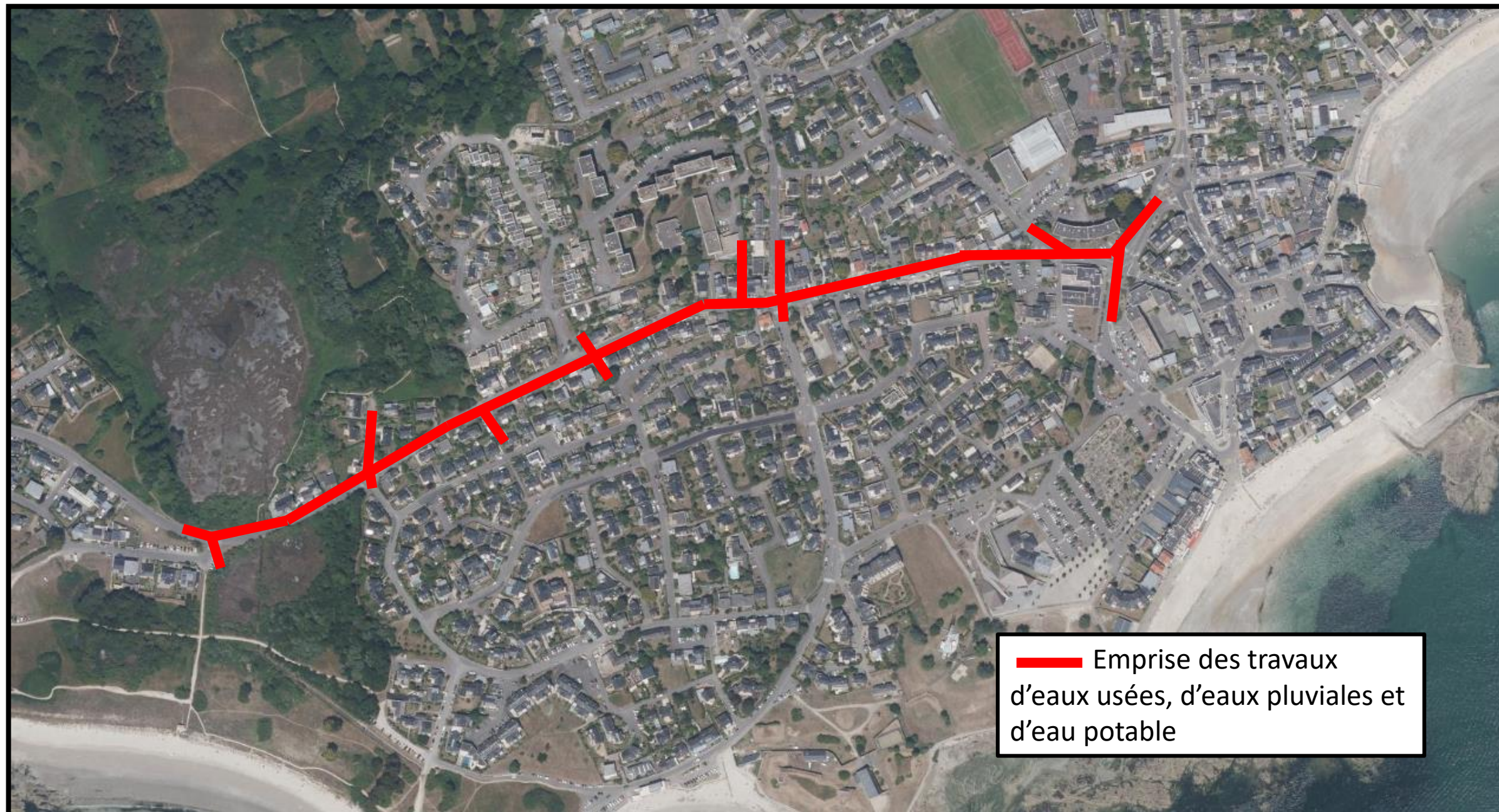




**Renouvellement des réseaux d'eaux usées , d'eaux
pluviales et d'eau potable
LARMOR-PLAGE – Rues de Kerpape, des Roseaux et de
Kerguélen**

CARNET DE DEVIATIONS

QUELS TRAVAUX ?



— Emprise des travaux
d'eaux usées, d'eaux pluviales et
d'eau potable

LARMOR-PLAGE – Rues de Kerpape, des Roseaux et de Kerguélen

Maître d'ouvrage et maître d'œuvre : Lorient Agglomération

Entreprise Travaux : Sogéa Ouest TP

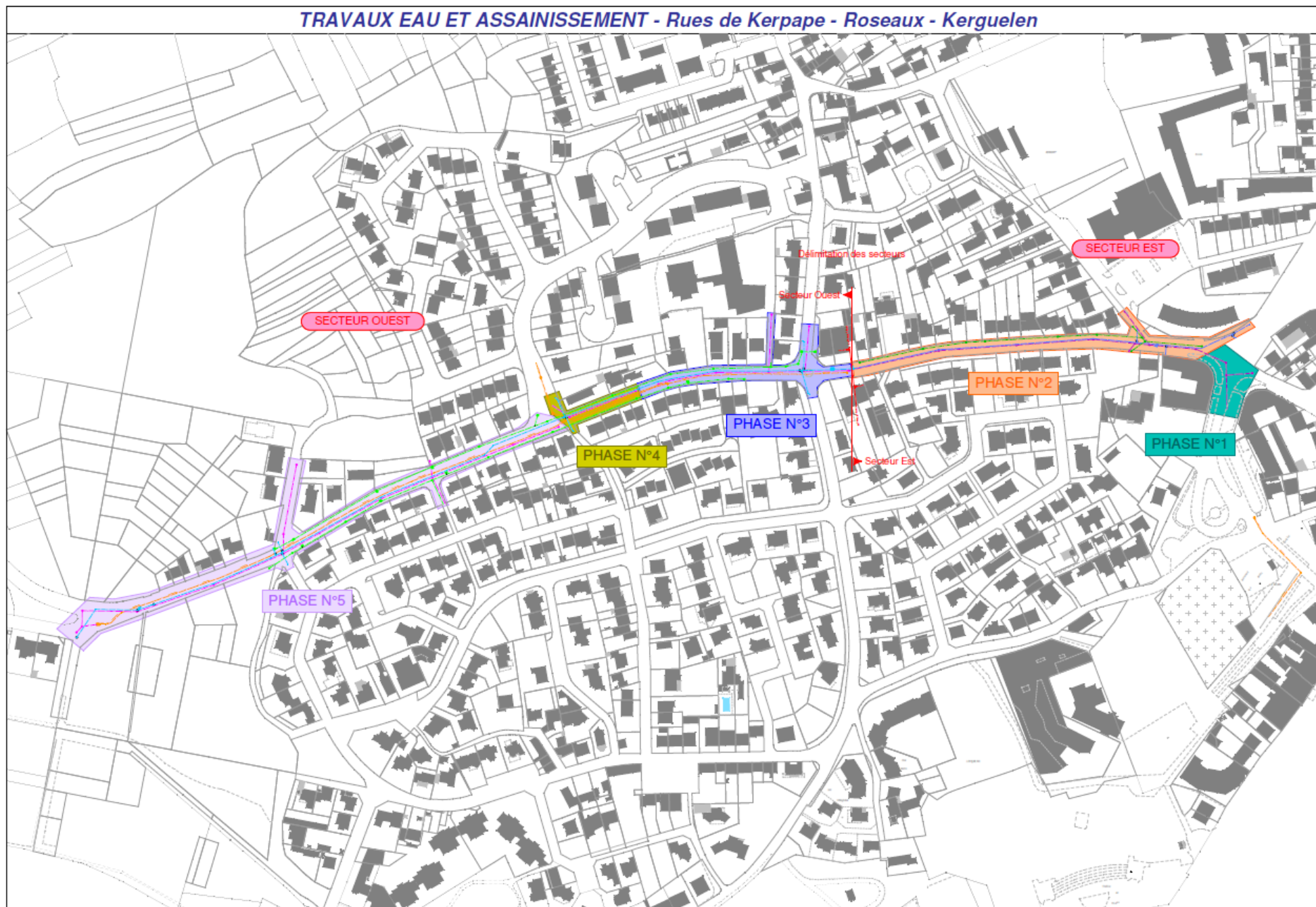
Démarrage des travaux : Lundi 16 Septembre 2024

Durée prévisionnelle du chantier : 10 mois

ACCES - CIRCULATION

- HORAIRES DE CHANTIER : 8H – 17H30
- Nécessité de travailler en route barrée – réseaux posés au milieu de la chaussée, profondeur importante
- Les accès piétons seront maintenus pendant toute la durée des travaux, Les trottoirs seront sécurisés par la mise en place de passerelles
- Travaux réalisés en 5 phases, réfection et remise en circulation à la fin de chaque phase
- Accès aux propriétés par les véhicules ponctuellement interrompus

Phasage prévisionnel

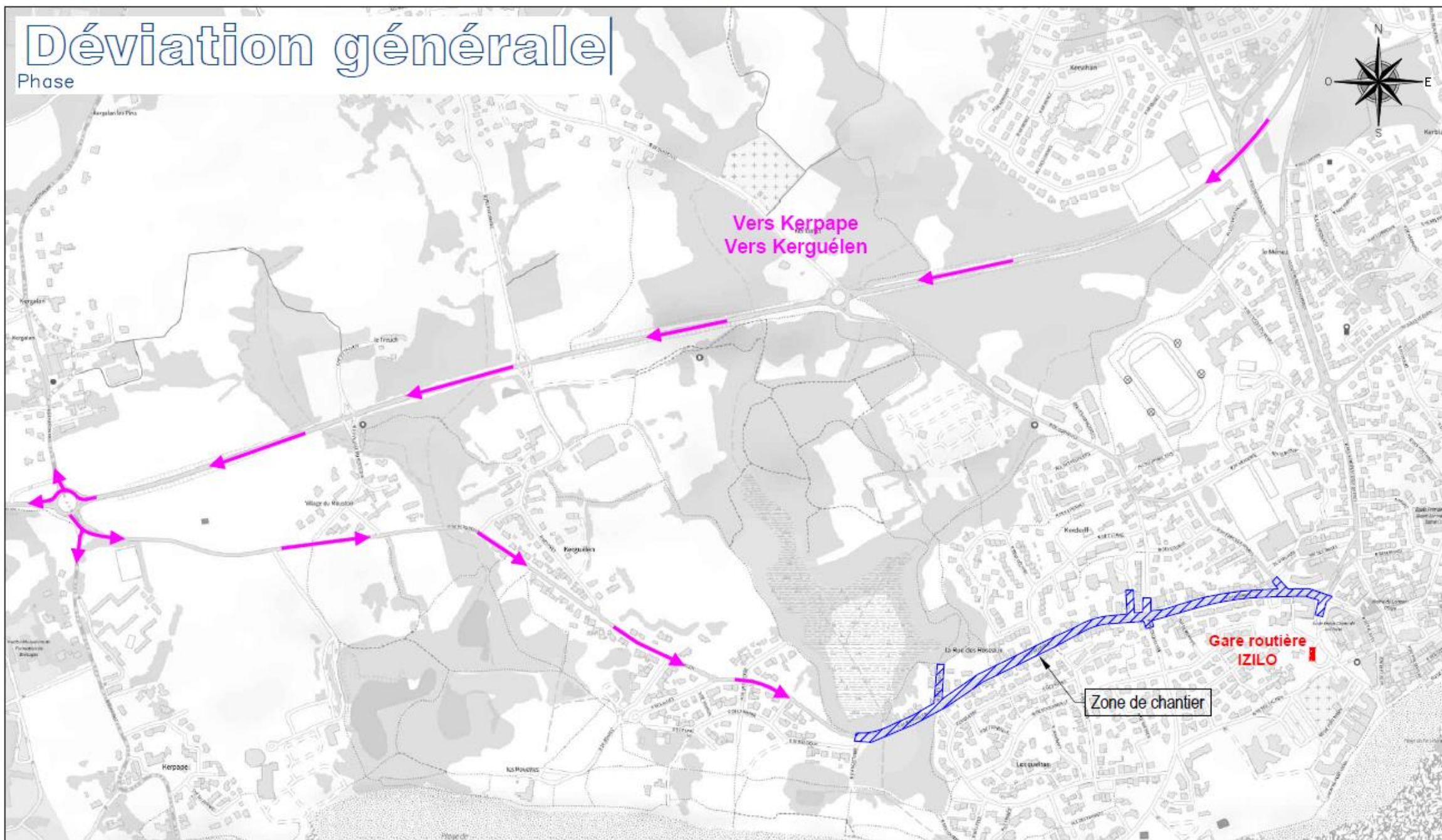


- **Phase 1** : Carrefour Avenue De Gaulle - Rue de Kerpape
3 semaines (du 16/09 au 4/10/2024)
- **Phase 2** : Rue de Kerpape
11 semaines (du 7/10 au 20/12/2024)
- **Phase 3** : Rues de Kerpape et des Roseaux
5 semaines (du 6/01 au 7/02/2025)
- **Phase 4** : Rues des Roseaux
2 semaines (du 10/02 au 21/02/2025)
- **Phase 5** : Rues de Kerguélen et des Roseaux
12 semaines (à compter du 24/02/2025)

CIRCULATION déviation générale

Lorient Agglomération - LARMOR-PLAGE - Réseaux EU, EP et AEP

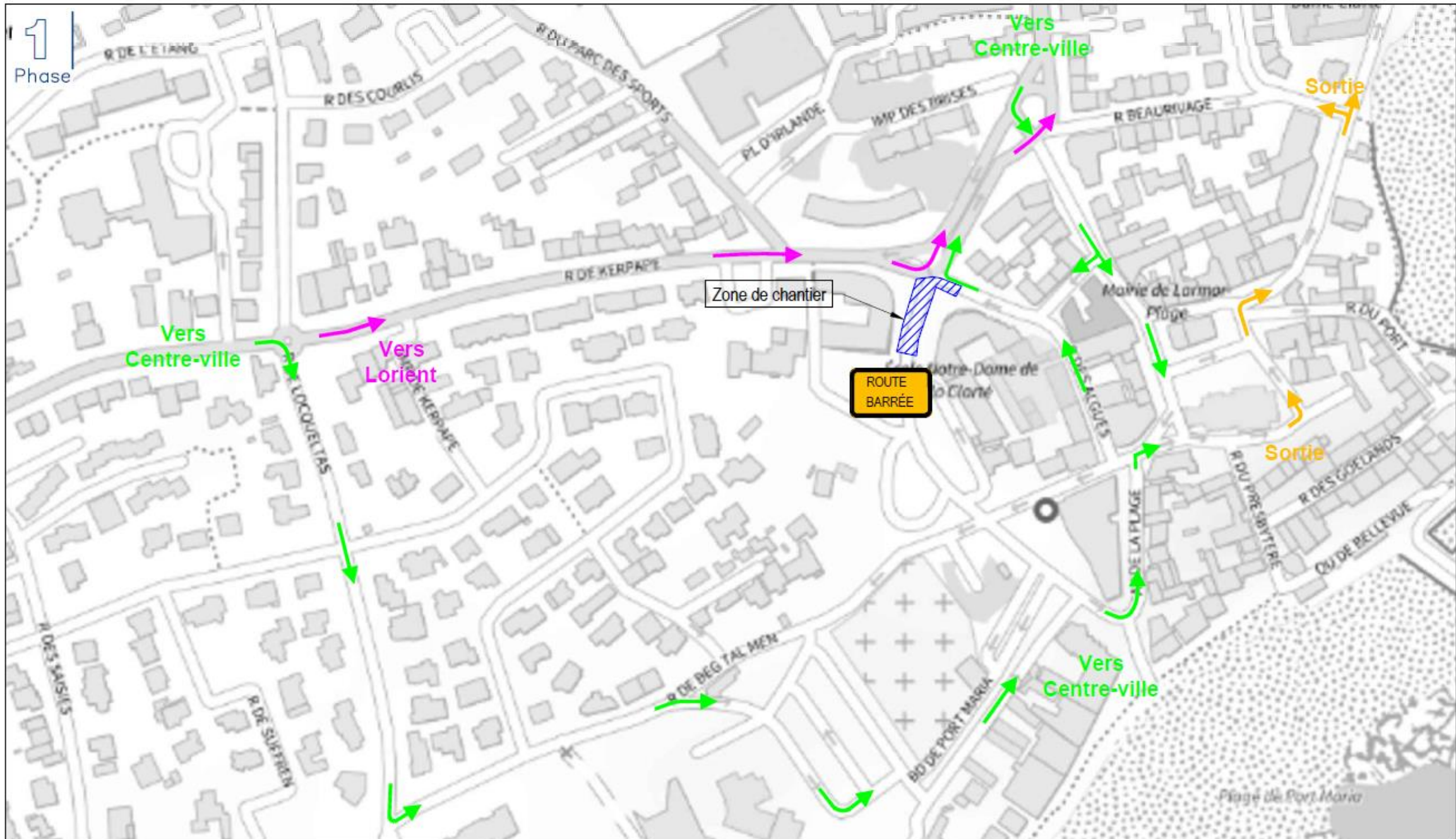
Phasage - Déviation - Rues de Kerpape - Roseaux - Kerguelen



CIRCULATION phase 1

Lorient Agglomération - LARMOR-PLAGE - Réseaux EU, EP et AEP

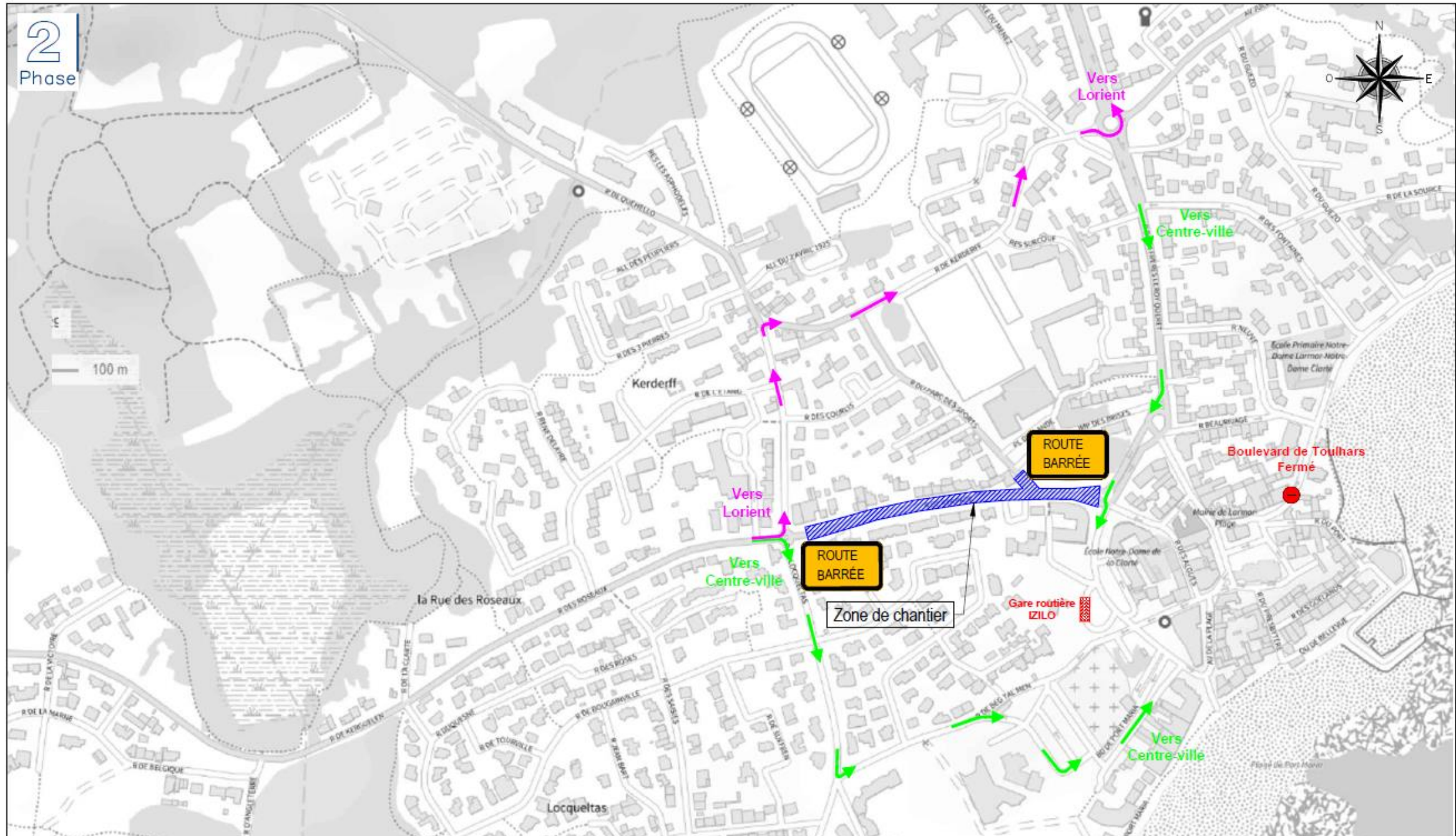
Phasage - Déviation - Rues de Kerpape - Roseaux - Kerguelen



CIRCULATION phase 2

Lorient Agglomération - LARMOR-PLAGE - Réseaux EU, EP et AEP

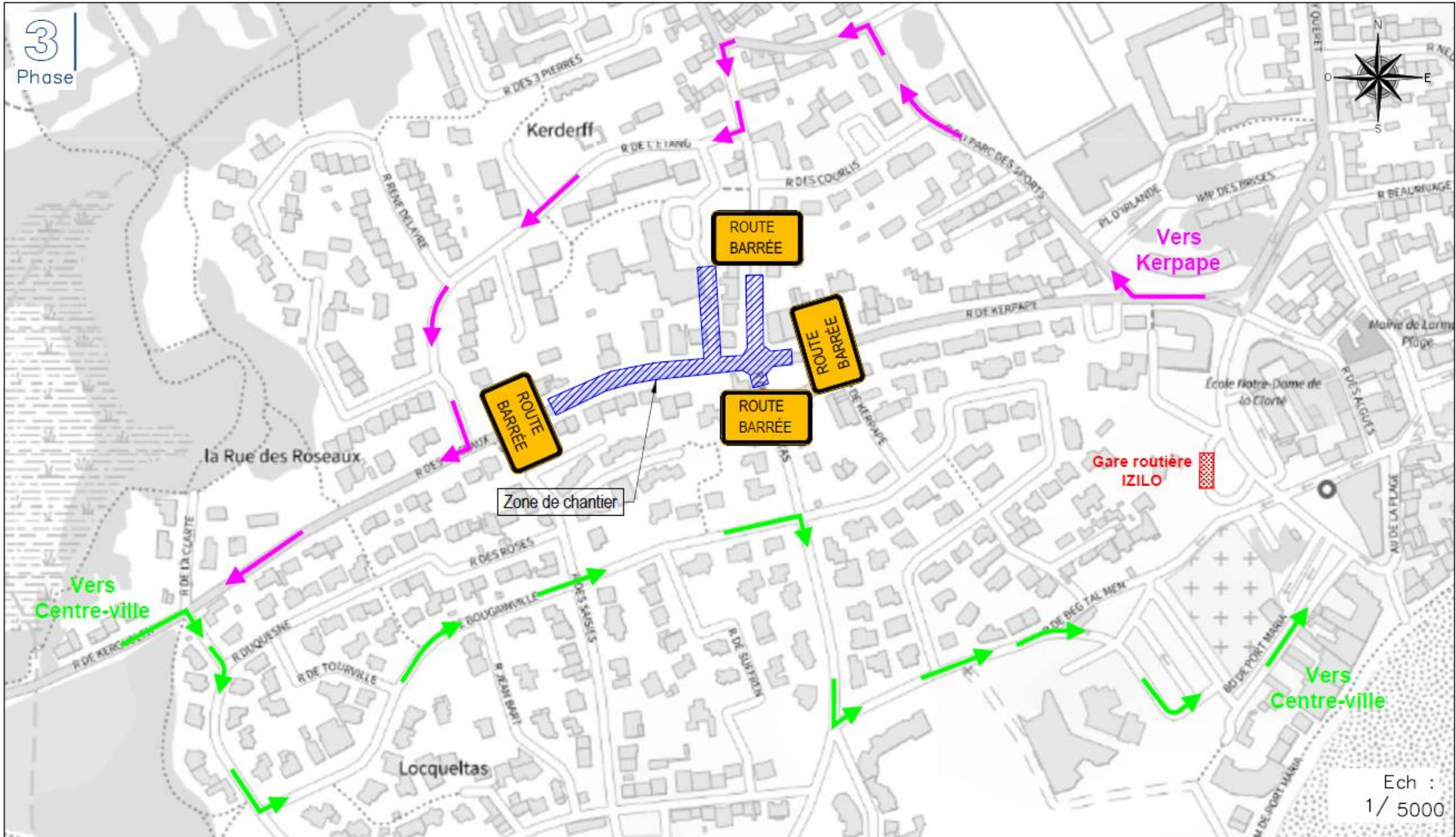
Phasage - Déviation - Rues de Kerpape - Roseaux - Kerguelen



CIRCULATION phase 3

Lorient Agglomération - LARMOR-PLAGE - Réseaux EU, EP et AEP

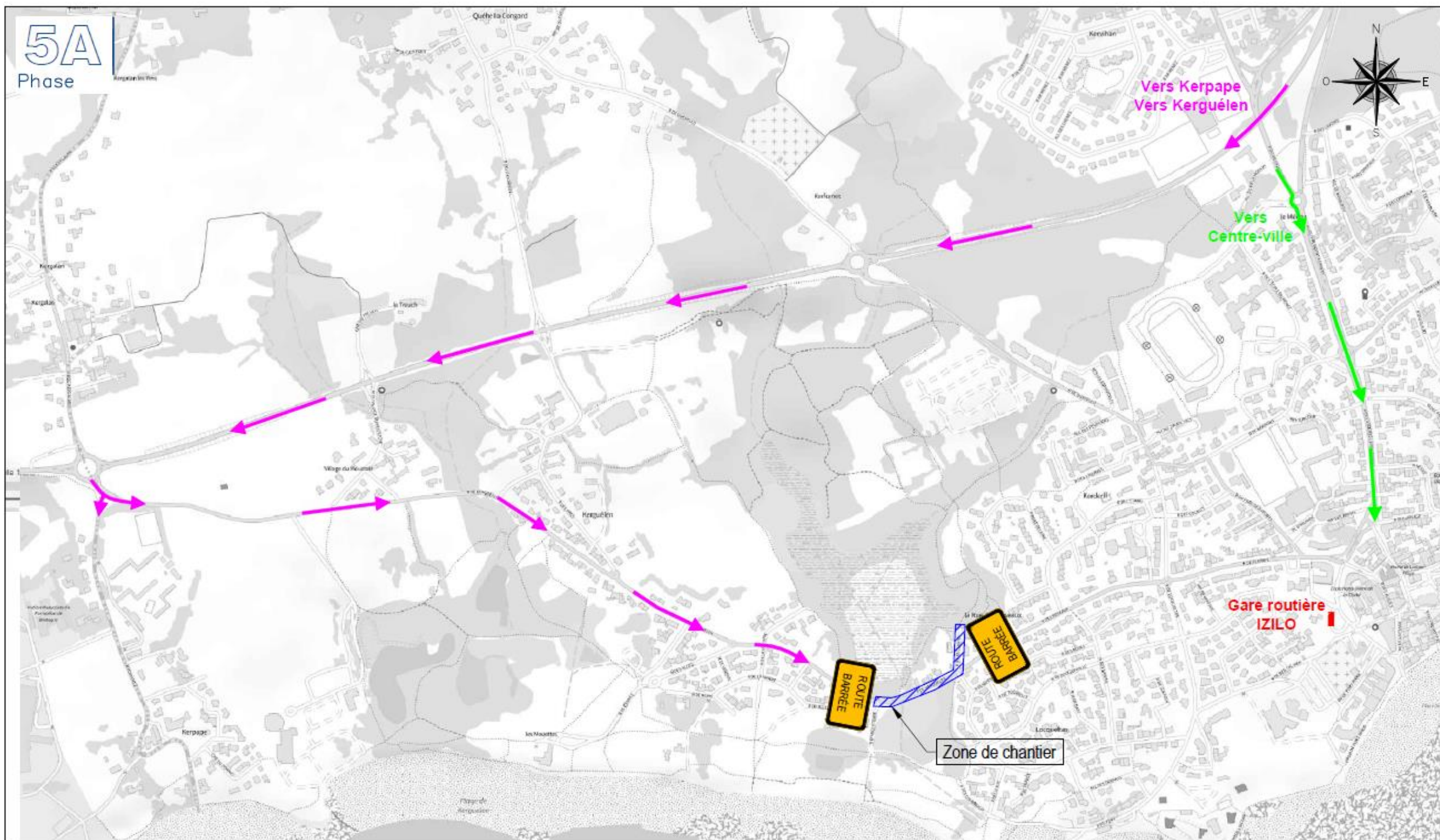
Phasage - Déviation - Rues de Kerpape - Roseaux - Kerguelen



CIRCULATION phase 5 A

Lorient Agglomération - LARMOR-PLAGE - Réseaux EU, EP et AEP

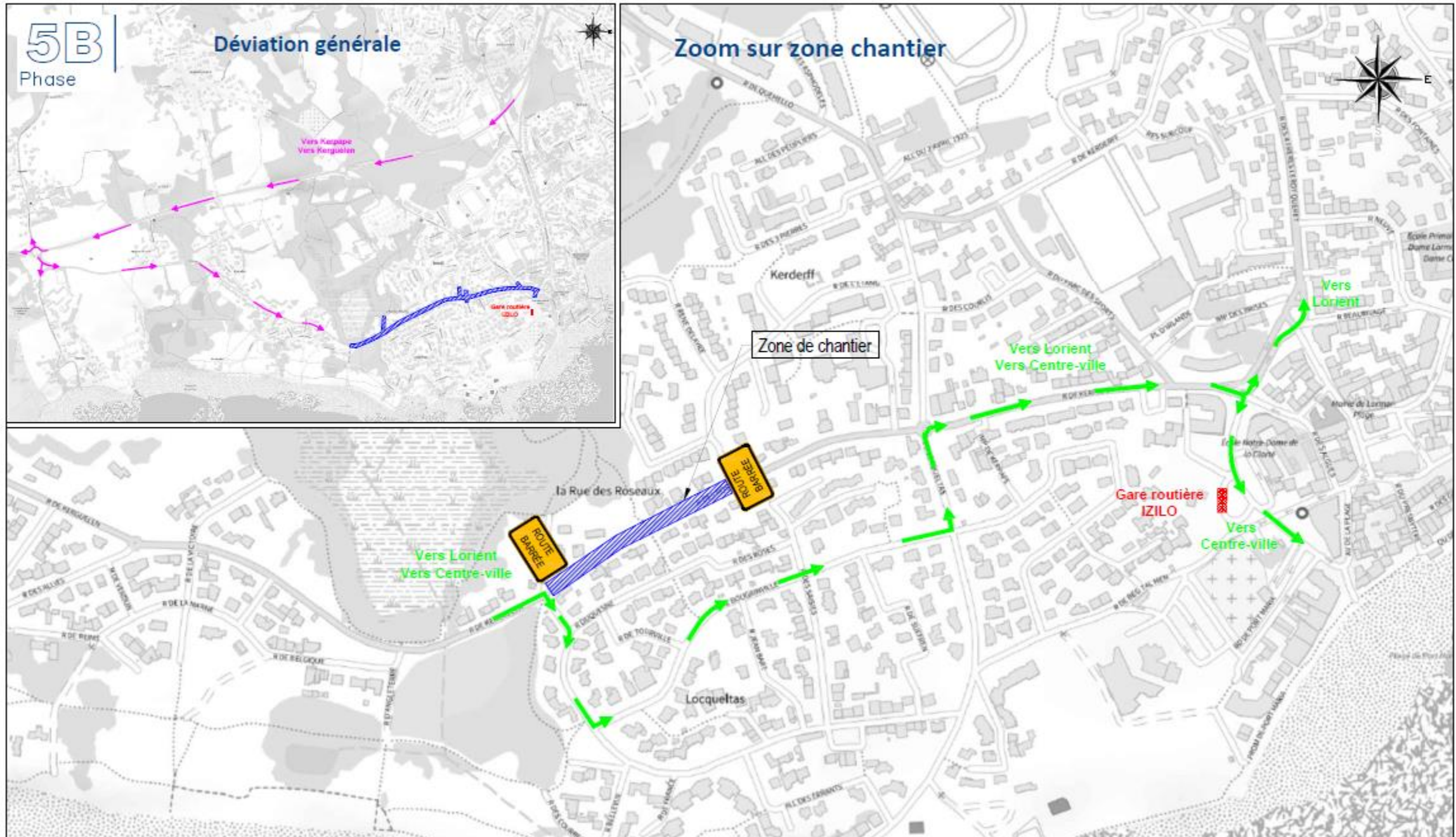
Phasage - Déviation - Rues de Kerpape - Roseaux - Kerguelen



CIRCULATION phase 5 B

Lorient Agglomération - LARMOR-PLAGE - Réseaux EU, EP et AEP

Phasage - Déviation - Rues de Kerpape - Roseaux - Kerguelen



LARMOR-PLAGE – Rues de Kerpape, des Roseaux et de Kerguélen

- **Collecte des ordures ménagères** : mise en place de points de collecte - Communication réalisée par le service déchets
- **Communication**: Communication avec les commerçants et les riverains au fur et à mesure de l'avancement des travaux
- Lors du chantier, la **continuité de service** pour les réseaux d'eaux usées, d'eaux pluviales et d'eau potable sera assurée.
- Déviation des bus – Communication réalisée par Izilo