

# MOULIN DES PRINCES

Pont-Scorff

DU 8 JUILLET  
AU 30 AOÛT 2024

À la découverte des trésors de  
**LA BIODIVERSITÉ**  
Animations pour tous

MAISON DE  
L'ÎLE KERNER  
Riantec



# MOULIN DES PRINCES



**À** Pont-Scorff, Lorient Agglomération est gestionnaire du « Moulin des Princes ». Tout au long de l'été, il y est proposé un programme d'animations sur la découverte de la faune et de la flore typiques du Scorff. Petits et grands sont conviés pour un moment de partage dans un environnement d'exception !

## **EXPOSITION INTÉRIEURE « An Ellé, Eclats de matière »** Eau & Rivières de Bretagne

Exposition photographique de Jean-Marc Derouen sur l'Ellé. Fleuve long de 60 km, l'Ellé prend sa source à Glomel (Centre Bretagne) pour se jeter dans l'Atlantique à Guidel (56). La démarche consiste à faire basculer, par le regard du photographe, la fluidité de l'Ellé en une matière solide et intemporelle. Métamorphose onirique, vision chimérique, ses œuvres relatent la contraction entre le vivant et le permanent, entre l'éphémère et le persistant.

**Du 11 juillet au 30 août (fermé les week-ends et le 15 août). De 14h à 17h**

## **EXPOSITION EXTÉRIEURE « Le temps de la mare »** Eau & Rivières de Bretagne

Découvrez le monde fascinant de la mare et de ses êtres vivants.

**Du 1<sup>er</sup> juillet au 2 septembre. Tous les jours**

## **Tatakizome** Lorient Agglomération

Par cette technique japonaise, expérimentez l'impression de végétaux sur tissu.

**Les 19 juillet et 8 août à 9h30**

## **Balade géologique** Le géologue ambulant

Le géologue ambulant vous emmène en balade sur 4 km, le long du Scorff pour découvrir la géologie locale à partir d'affleurements remarquables. A partir de 7 ans.

**Les 17, 31 juillet et 21 août à 14h**

## **Les petites bêtes de la rivière** Eau et rivières de Bretagne / Observatoire du plancton

Équipé de bottes, de pantalons bottes, d'épuisettes, partons découvrir la vie de la rivière et des petites bêtes (poissons, insectes, larves d'insectes...) et des très petites bêtes ! Le microscope sera également sorti pour elles !

**Les 24, 31 juillet, 7, 14, 21 et 27 août à 10h**

## **Escape Game : L'arrivée des trappeurs** Phrygane

Une espèce en danger ? Des trappeurs en approche ? Partez sur les sentiers, surmontez épreuves et défis et sauvez cette espèce animale en danger avant qu'il ne soit trop tard. Par équipe de 2 à 5 personnes. A partir de 5 ans

**Le 1<sup>er</sup> août à 14h30**



### **Cuisine sauvage** Lorient Agglomération

Initiez-vous à la botanique par le biais de la cuisine. Après une reconnaissance et une cueillette dans les règles de l'art, vous concocterez de délicieuses recettes.

 **Les 23 juillet et 20 août à 9h30**

### **Chauves-souris, demoiselles de la nuit** Bretagne vivante

Après une petite présentation sur les chauves-souris en Bretagne, une sortie crépusculaire à la rencontre de ces étonnants animaux, au moment où ils quittent leurs gîtes pour partir en chasse.

 **Le 20 août à 20h30**

### **Atelier géologique** Le géologue ambulant

Partez à la découverte des roches et des fossiles de notre région et remontez le temps !

 **Les 24 juillet et 14 août à 14h**

### **Atelier cyanotype** Lorient Agglomération

Par ce procédé de tirage photographique simple à mettre en œuvre, venez créer vos herbiers ou autres tableaux.

 **Les 26 juillet et 13 août à 9h30**

### **Balade dessinée** Phrygane

Partez croquer les couleurs au bord du Scorff. Découvrez la technique de l'aquarelle. Matériel fourni. Se munir d'un siège pliant.

 **Le 8 août à 14h30**

### **A la découverte des loutres** Phrygane

Partez sur les traces de la loutre. Rechercher les indices de sa présence le long du Scorff.

 **Le 29 août à 14h**

### **Graff végétal** Lorient Agglomération

Venez créer des tableaux, des graffitis végétaux en plein cœur de la nature.

 **Les 12 juillet, 2 et 29 août à 9h30**

### **Couleurs et nature** Lorient Agglomération

Apprenez à créer votre matériel pour peindre et dessiner : couleurs à partir de plantes et légumes, pinceaux et même fusain et testez les !

 **Les 16 juillet et 23 août à 9h30**

### **Rallye amphibiens** Eau et rivières de Bretagne

Venez découvrir les grenouilles et autres amphibiens grâce à notre jeu de piste ! Cycle de vie, régime alimentaire, habitats. Faites le plein de connaissances tout en vous amusant !

 **Les 18 et 25 juillet, le 13 août à 14h**

### **Jolies libellules** Eau et rivières de Bretagne

Un cycle de vie fascinant, de l'eau jusque dans les airs, vous saurez tout sur ces acrobates à 6 pattes !

 **Les 30 juillet et 6 août à 10h**

### **Nature nocturne** Eau et rivières de Bretagne

Rejoignez-nous pour une balade nocturne le long du Scorff et découvrir la nature à la tombée de la nuit.

 **Les 25 juillet et 8 août à 20h30**



# MAISON DE L'ÎLE KERNER



**G**érée par Lorient Agglomération, la Maison de l'île Kerner à Riantec, est une vitrine du milieu marin et de « l'entre terre et mer » de la petite mer de Gâvres. Des balades nature et des ateliers sont proposés pour découvrir la faune et la flore locales.

## Visite de la maison de l'île Kerner \* Lorient Agglomération

Au travers d'une exposition ludique, découvrez les particularités de la petite mer de Gâvres : sa faune, sa flore, sa formation géologique...



**Du 8 juillet au 30 août (fermé les week-ends et le 15 août). De 14h à 17h30**

## Initiation à la pêche à pied à la cuillère Observatoire du plancton

Initiez-vous à la pêche à pied traditionnelle en petite mer, durable et respectueuse de l'estran. N'oubliez pas vos bottes !



**Les 23 juillet à 13h, 24 juillet et 7 août à 13h30 et 21 août à 12h30**

## Balade dessinée Phrygane

Partez croquer les couleurs de la petite mer, ses paysages ou, suivant la météo, initiez-vous au croquis naturaliste. Matériel fourni..



**Le 16 juillet à 14h30**

## Sur les traces des animaux Phrygane

Parcourez les marais à la recherche des empreintes et autres indices de présence des animaux. Prévoyez vos bottes !



**Le 22 juillet à 14h30**

## Balade géologique Le géologue ambulant

Le géologue ambulant vous emmène à la côte rouge remonter le temps et comprendre l'évolution géologique de la petite mer.



**Les 18 juillet, 1er et 22 août à 14h30**

## Découverte de l'estran à marée basse Graine d'océan

Parcourez l'estran accompagné d'un guide et découvrez ce monde passionnant à marée basse. N'oubliez pas vos bottes !



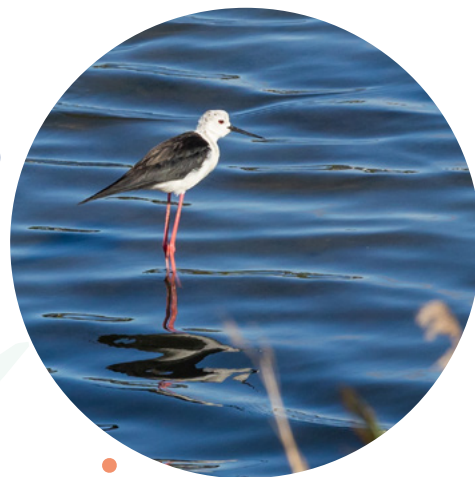
**Le 26 juillet à 14h30, le 6 août à 12h30, le 20 août à 11h et le 23 août à 13h30**

## Observation d'une goutte d'eau Observatoire du plancton

Plongez au cœur d'une goutte d'eau et explorez la biodiversité microscopique.



**Les 17 et 31 juillet, le 14 août à 14h30**







### **Atelier cyanotype** Lorient Agglomération

Par ce procédé de tirage photographique simple à mettre en œuvre, venez créer vos herbiers ou autres tableaux.



**Les 17 juillet, 2 et 23 août à 9h30**

### **Atelier géologique** Le géologue ambulant

Partez à la découverte des roches et des fossiles de notre région et remontez le temps !



**Les 25 juillet et 8 août à 14h30**

### **Les petites bêtes du Riant** Bretagne vivante

Dans l'eau, sur l'eau et dans les airs, partez à la rencontre des petites bêtes du Riant avant qu'ils ne se jettent dans la petite mer.



**Le 30 juillet à 14h30**

### **Chauves – souris, demoiselles de la nuit** Bretagne vivante

Après une petite présentation sur les chauves-souris en Bretagne, une sortie crépusculaire à la rencontre de ces étonnants animaux, au moment où ils quittent leurs gîtes pour partir en chasse.



**Le 6 août à 20h30**

### **Les habitants de la prairie** Bretagne vivante

Les prairies abritent toute une faune méconnue. Équipés de filets à insectes nous explorerons la diversité des papillons criquets et autres insectes qui s'y cachent.



**Le 13 août à 14h30**

### **Tatakizome** Lorient Agglomération

Par cette technique japonaise, expérimentez l'impression de végétaux sur tissu.



**Les 26 juillet et 16 août à 9h30**

### **Cuisine sauvage** Lorient Agglomération

Initiez-vous à la botanique par le biais de la cuisine. Après une reconnaissance et une cueillette dans les règles de l'art, vous concocterez de délicieuses recettes. Elles seront dégustées en fin d'atelier.



**Les 19 juillet et 9 août à 9h30**

### **Balade botanique** Lorient Agglomération

Entre estran et pré salé, parcourez l'île de Kerner pour découvrir les plantes du bord de mer.



**Les 31 juillet, 13 et 28 août à 9h30**

### **Sortie oiseaux** Lorient Agglomération

Apprenez à regarder et à identifier les oiseaux du bord de mer. La dernière sera consacrée aux migrants ! Jumelles et longues-vues fournies.



**Les 10 et 24 juillet, les 7 et 21 août à 9h30, le 27 août à 14h30**



## Juillet

<b>MER 10</b>	9h30 : Sortie oiseaux
<b>VEN 12</b>	9h30 : Graff végétal
<b>MAR 16</b>	9h30 : Couleurs & nature
	14h30 : Balade dessinée
<b>MER 17</b>	9h30 : Atelier cyanotype
	14h : Balade géologique
	14h30 : Observation d'une goutte d'eau
<b>JEU 18</b>	14h00 : Rallye amphibiens
	14h30 : Balade géologique
<b>VEN 19</b>	9h30 : Atelier Tatakizome
	9h30 : Cuisine sauvage
<b>LUN 22</b>	14h30 : Balade Sur les traces des animaux
<b>MAR 23</b>	9h30 : Atelier Cuisine sauvage
	13h : Initiation à la pêche à pied à la cuillère
	9h30 : Sortie oiseaux
<b>MER 24</b>	10h : Sortie Les petites bêtes de la rivière
	13h30 : Initiation à la pêche à pied à la cuillère
	14h : Atelier géologique
<b>JEU 25</b>	14h : Rallye amphibiens
	14h30 : Atelier géologique
	20h30 : Balade Nature nocturne
<b>VEN 26</b>	9h30 : Atelier cyanotype
	9h30 : Atelier Tatakizome
	14h30 : Découverte de l'estran à marée basse
<b>MAR 30</b>	10h : Découverte Jolies libellules
	14h30 : Sortie Les petites bêtes du Riant
<b>MER 31</b>	9h30 : Balade botanique
	10h : Sortie Les petites bêtes de la rivière
	14h : Balade géologique
	14h30 : Observation d'une goutte d'eau

**EN ROSE : ANIMATIONS AU MOULIN DES PRINCES**

**EN VERT : ANIMATIONS À LA MAISON DE L'ÎLE KERNER**

## Août

<b>JEU 1</b>	14h30 : Escape Game : L'arrivée des trappeurs
	14h30 : Balade géologique
<b>VEN 2</b>	9h30 : Atelier cyanotype
	9h30 : Atelier Graff végétal
<b>MAR 6</b>	10h : Découverte Jolies libellules
	12h30 : Découverte de l'estran à marée basse
	20h30 : Chauves-souris, demoiselles de la nuit
<b>MER 7</b>	9h30 : Sortie oiseaux
	10h : Sortie Les petites bêtes de la rivière
	13h30 : Initiation à la pêche à pied à la cuillère
<b>JEU 8</b>	9h30 : Atelier Tatakizome
	14h30 : Atelier géologique
	14h30 : Balade dessinée
	20h30 : Sortie Nature nocturne
<b>VEN 9</b>	9h30 : Atelier Cuisine sauvage
	9h30 : Balade botanique
<b>MAR 13</b>	9h30 : Atelier cyanotype
	14h : Rallye amphibiens
	14h30 : Sortie Les habitants de la prairie
<b>MER 14</b>	10h : Sortie Les petites bêtes de la rivière
	14h : Atelier géologique
	14h30 : Observation d'une goutte d'eau
<b>VEN 16</b>	9h30 : Atelier Tatakizome
	9h30 : Atelier Cuisine sauvage
<b>MAR 20</b>	11h : Découverte de l'estran à marée basse
	20h30 : Sortie Chauves-souris, demoiselles de la nuit
	9h30 : Sortie oiseaux
<b>MER 21</b>	10h : Sortie Les petites bêtes de la rivière
	12h30 : Initiation à la pêche à pied à la cuillère
	14h30 : Balade géologique
<b>JEU 22</b>	14h30 : Balade géologique
<b>VEN 23</b>	9h30 : Atelier cyanotype
	9h30 : Atelier Couleurs & nature
<b>MAR 27</b>	10h : Sortie Les petites bêtes de la rivière
	14h30 : Sortie oiseaux
<b>MER 28</b>	9h30 : Balade botanique
<b>JEU 29</b>	9h30 : Atelier Graff végétal
	14h : Sortie A la découverte des loutres

## Tarifs animations :

- Visite de la maison de l'île de Kerner : gratuit
- Visite de l'expo « An Ellé, Eclats de matière » (Moulin des Princes) : gratuit
- Visite de l'exposition extérieure du Moulin des princes : accès libre et gratuit
- Sorties et ateliers : Adulte : 5,50 € / Enfant (4-17 ans) : 3,30 € / Famille : 15 €
- Règlement : par chèque ou espèces

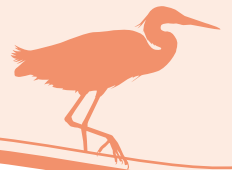
ÉTÉ  
2024

## Réservations (obligatoires) :


- Tél : 06 29 46 31 41
- En ligne sur <https://reservation.lorientbretagnesudtourisme.fr/visites-guidees.html>



Le Moulin des Princes et la Maison de l'île Kerner sont fermés les week-ends et jours fériés.

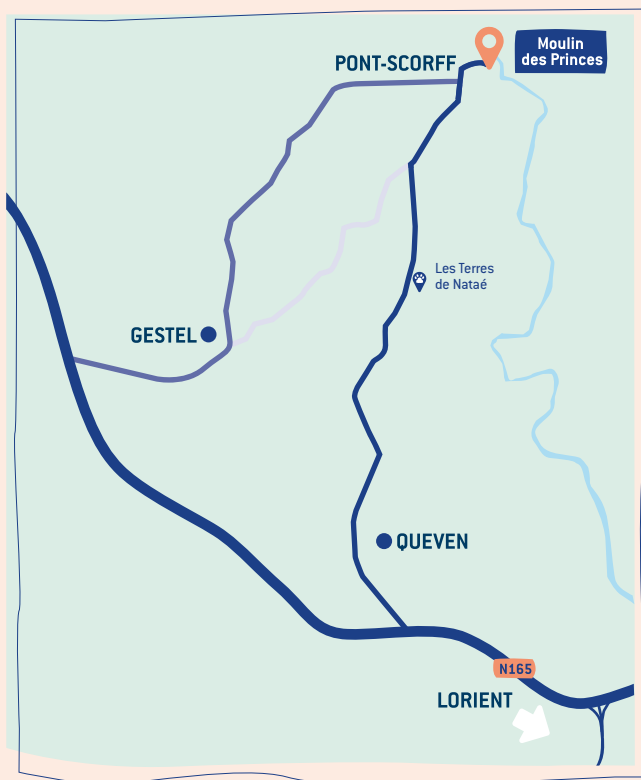


# MOULIN DES PRINCES



Du centre de Pont-Scorff, suivre la direction de Cléguer. Prendre à droite la rue du Vieux pont. Se stationner sur le parking de gauche, près du restaurant «L'entre 2».

Accès en bus Izilo avec la ligne 36, arrêt «Bas Pont-Scorff».



# MAISON DE L'ÎLE KERNER



Depuis le centre de Riantec, passer devant l'église et enjamber le pont en direction de l'île Kerner. Juste après le pont, tourner à droite sur la rue de la grève. Poursuivre cette route sur 1 km jusqu'au parking de la Maison de l'île Kerner (parking gratuit).

Accès en bateau-bus de Izilo à partir de l'arrêt Quai des Indes à Lorient jusqu'à Pen Mané à Locmiquélic (ligne B1). À l'arrivée à Pen Mané, prendre le bus (ligne 17) et descendre à l'arrêt «Riantec - Sébastopol» (à 900 m. de la Maison de l'île Kerner).



AN  
ORIENT  
TOLPAD

LORIENT  
AGGLOMÉRATION