



# L'Agglo consolide sa 4<sup>e</sup> étoile

## QUATRE ÉTOILES, ÇA VEUT DIRE QUOI ?

- 1 étoile : en processus
- 2 étoiles : 35% des points possibles
- 3 étoiles : 50% des points
- 4 étoiles : 65% des points (niveau de Lorient Agglomération avec un score de 70,5)
- 5 étoiles : 75% des points

## LES OBJECTIFS DU PLAN CLIMAT AIR ÉNERGIE TERRITORIAL (PCAET) PAR RAPPORT À 2015

### La neutralité carbone en 2050

- ▶ Diviser par 4 les émissions de gaz à effet de serre
- ▶ Diviser par 2 les consommations d'énergie
- ▶ Multiplier par 2 la séquestration carbone du territoire en 2030 par rapport à 2015
- ▶ Multiplier par 3,5 la production d'énergie renouvelable

ration de moins de 250 000 habitants en France à atteindre le niveau quatre étoiles, se félicite Fabrice Loher, Président de Lorient Agglomération. Notre progression s'appuie notamment sur la révolution des mobilités que nous avons engagée et dans laquelle d'autres acteurs locaux ont été embarqués. »

La crise énergétique vécue depuis plus de deux ans et la sécheresse historique de 2022 ont même conduit Lorient Agglomération à accélérer le pas en adoptant un plan de résilience énergétique et un plan de résilience eau. Le premier a conduit à une diminution des consommations d'énergie de 13% sur le patrimoine de Lorient Agglomération (11% pour l'électricité et 29% pour le gaz) et une augmentation des équipements de production d'électricité photovoltaïque de 50% en 2023.

**Lorient Agglomération a été distinguée au niveau national pour la performance de sa politique en matière de transition écologique qui vise à lutter contre le réchauffement climatique et à s'adapter aux changements en cours.**

Une Maison du vélo à Lorient, une ferme solaire dans une carrière à Languidic, un schéma de promotion des achats responsables... Lorient Agglomération multiplie les initiatives qui démontrent son engagement pour la mise en œuvre sur le terrain des objectifs du plan climat air énergie territorial (PCAET). Ce dernier vise, d'ici 2050, à diviser par 4 les émissions de gaz à effet de serre et à multiplier par 3,5 la production d'énergie renouvelable.

De nombreux indicateurs imposés par le label Climat-Air-Énergie montrent les progrès réalisés sur le Pays de Lorient ces dernières années : une baisse de près de 10% des émissions de gaz à effet de serre, de 4% de la consommation éner-

gétique, de 10% de la part de la voiture dans les déplacements ou encore une augmentation de près de 30% de la production d'énergie renouvelable pour le chauffage des logements et des bâtiments.

### Une Agglo qui agit

Si ces résultats sont le fruit d'une prise de conscience des enjeux par les habitants, dont chacun peut constater qu'ils sont de plus en plus nombreux à rouler à vélo ou à engager des travaux de rénovation énergétique, ils sont aussi le résultat des nombreuses actions mises en œuvre par Lorient Agglomération (lire pages 14 à 19). « Nous sommes la seule Communauté d'Agglomé-

**« NOTRE PROGRESSION S'APPUIE NOTAMMENT SUR LA RÉVOLUTION DES MOBILITÉS »**



LE MOT DU PRÉSIDENT

Si la transition écologique est aujourd'hui incarnée par la « révolution des mobilités », entamée avec la décarbonation de notre flotte de bus, cette transition touche de nombreux autres domaines qui vont de la conquête de l'autonomie énergétique à la promotion des circuits courts en passant par la réduction de la production de déchets. Toutes ces thématiques, et de nombreuses autres, figurent dans le projet de territoire adopté par Lorient Agglomération il y a bientôt trois ans. Depuis, de nombreuses actions ont déjà été menées, comme vous le découvrirez dans les pages qui suivent. Je citerai trois exemples récents qui participent de cette transition écologique : la mise en place de la location de vélos électriques pour tous les habitants du territoire, l'engagement de nombreuses communes à privilégier les produits locaux dans leurs cantines et le formidable développement des énergies renouvelables avec la mise en service d'une ferme solaire dans une ancienne carrière à Languidic. La transition écologique sera porteuse d'une croissance plus vertueuse grâce à un aménagement du territoire plus équilibré de notre agglomération. Une économie performante et vertueuse permet même de financer la transition écologique. »

**FABRICE LOHER,**  
Président de Lorient Agglomération  
Maire de Lorient

# Les 10 actions de Lorient Agglo pour la transition écologique

## ACTION 1

### Proposer des mobilités bas carbone



© Nicolas Saint-Maur

#### Une nouvelle flotte de bus d'ici 2031

Lorient Agglomération a lancé il y a deux ans le renouvellement complet de sa flotte de bus (95 véhicules) avec pour objectif de réduire de 78 % les émissions de gaz à effet de serre dans le domaine des transports. Cette flotte sera constituée d'ici 2031 de 80 % de bus au BioGNV\* et 20 % de bus à hydrogène, deux énergies renouvelables, ainsi que de bus électriques comme à Groix. Les émissions de gaz à effet de serre seront alors diminuées de plus de 70 % par rapport à 2021.

\* le BioGNV est issu de la fermentation de déchets

#### Des vélos électriques en location



© Lorient Agglo

Une Maison du vélo a ouvert au centre-ville de Lorient. Vous pouvez y louer l'un des 660 vélos à assistance électrique, dont des vélos pliants, des vélos-cargos, longtail (avec un long siège à l'arrière pour les enfants) ou encore des vélos pour véhiculer les personnes à mobilité réduite (PMR). Sur place, les vélos peuvent être loués à la journée, sur trois jours, à la semaine ou, pour les habitants du territoire sur une longue durée (de 1 à 6 mois).

- Réaliser 490 km d'aménagements cyclables d'ici 2031, soit 47 km par an
- Atteindre 100 % de motorisations propres sur la flotte de bus en 2031

OBJECTIF PLAN CLIMAT AIR ÉNERGIE

#### La création d'un schéma cyclable

Dans le cadre de son schéma de pistes cyclables, Lorient Agglomération prévoit de soutenir les aménagements des communes à hauteur de 3,8 M€ par an afin d'atteindre 490 km d'aménagements cyclables, d'ici 2030.



© Ville de Larmor-Plage

#### Une aide au covoiturage

Afin d'encourager les habitants à partager leurs trajets en voiture, le covoiturage via la plateforme Karos est gratuit pour les passagers possédant un abonnement IziLo, en cours de validité. Si vous n'êtes pas abonné à IziLo, une partie des frais de covoiturage est prise en charge si votre trajet a pour départ ou arrivée l'une des 25 communes de l'agglomération.



© Mikhaël Brun

## ACTION 2

### Inciter à la consommation de produits locaux

- 9 COMMUNES engagées dans l'approvisionnement local et bio des cantines : Brandérion, Bubry, Inguiniel, Lanester, Languidic, Lanvaudan, Pont-Scorff, Port-Louis, Quéven
- 130 AIDES À L'INSTALLATION versées depuis 2013 aux nouveaux exploitants installés sur le territoire dont près de la moitié concerne les circuits courts et un tiers l'agriculture biologique

- Doubler la surface agricole utile (SAU) en agriculture biologique ou raisonnée en 2030

OBJECTIF PLAN CLIMAT AIR ÉNERGIE



## LES PRIX ET LABELS



- 2024 Label CLIMAT-AIR-ÉNERGIE 4 étoiles
- 2023 Prix Mobilité du « Palmarès des territoires qui accélèrent sur le changement climatique »
- 2023 Label « territoire d'eau en transition écologique » pour la compétence eau potable
- 2023 Labellisation ASQA pour la qualité du compost issu des biodéchets collectés chez les habitants
- 2022 Prix du jury du Palmarès national des mobilités
- 2022 Lorient Agglomération labellisée « Ville durable & innovante »
- 2022 Les aménagements pour la réhabilitation du littoral à Gâvres lauréat des Trophées de l'adaptation au changement climatique Life Artisan
- 2022 L'engagement de Lorient Agglomération en faveur de la biodiversité reconnu au niveau national

## ACTION 3

### Sensibiliser et agir pour la préservation de la ressource eau

- Réduire de 10% les consommations d'eau territoriales en 2030 (année de référence 2019)

OBJECTIF PLAN CLIMAT AIR ÉNERGIE

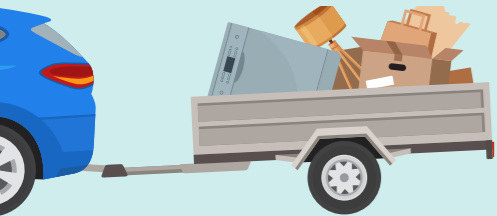
- Depuis la sécheresse que notre territoire, et plus particulièrement Groix, a connue en 2022, qui avait conduit à l'installation d'une unité de dessalement afin de pallier le manque d'eau, la consommation d'eau potable a diminué sur l'île. Les campagnes de communication menées auprès des habitants et des touristes ont fait prendre conscience de la nécessité d'économiser une ressource qui n'est pas extensible et qui peut varier d'une année sur l'autre. Alors que la situation a été également tendue sur le continent, Lorient Agglomération a élaboré un Plan de Résilience Eau. Si les consommations d'eau influent beaucoup sur les prélèvements, d'autres actions peuvent être développées pour limiter cette consommation. Les prélèvements industriels et agricoles sur les ressources sont aussi des leviers pour parvenir aux objectifs de réduction fixés.
- 225 entreprises bretonnes sont aujourd'hui engagées dans le programme Ecod'o, lancé par la chambre de commerce et d'industrie du Morbihan (CCI). Les économies d'eau réalisées tournent autour de 15%. Elles concernent les entreprises agro-alimentaires pour le nettoyage des légumes, des carcasses de viande ou le refroidissement de la chaîne de fabrication et le secteur du tourisme où la consommation domestique est à grande échelle : douche, sanitaires, piscine...



© Adobestock

ACTION 4

# Faire progresser le tri



Ouverture de nouvelles filières de recyclage en déchèterie : + 6% de déchets valorisés entre 2017 et 2023.



Abaissement de la fréquence de collecte de la poubelle bleue (cf page 8) : en moyenne 20% de déchets triés en plus.

Création d'un réseau de points réemploi en déchèterie : 600 tonnes de déchets détournés de l'enfouissement chaque année.



Réduire de 5 kg/an/hab. la quantité de déchets produite



ACTION 5

# Reconquérir sa souveraineté numérique

Lorient Agglomération a fait le choix de stocker ses données informatiques à Lorient, dans un nouveau centre de données bas carbone : le bâtiment est constitué de containers maritimes recyclés et une ombrière permet de le protéger du rayonnement solaire. Des panneaux photovoltaïques installés sur le toit assurent une production de près de 20% de l'énergie nécessaire pour faire tourner les matériels informatiques.

À noter aussi la technologie « Free cooling », afin de réduire les consommations électriques liées à la climatisation, et la récupération d'eau de pluie.



Adopter un plan du numérique responsable en 2025



 Énergies renouvelables : **Energiezhioù nevezadus**

ACTION 6

# Développer les énergies renouvelables

Avec de nombreux sites équipés de panneaux photovoltaïques et seize réseaux de chaleur bois, le territoire est sur une bonne trajectoire en la matière.

18 bâtiments de Lorient Agglomération équipés en photovoltaïque

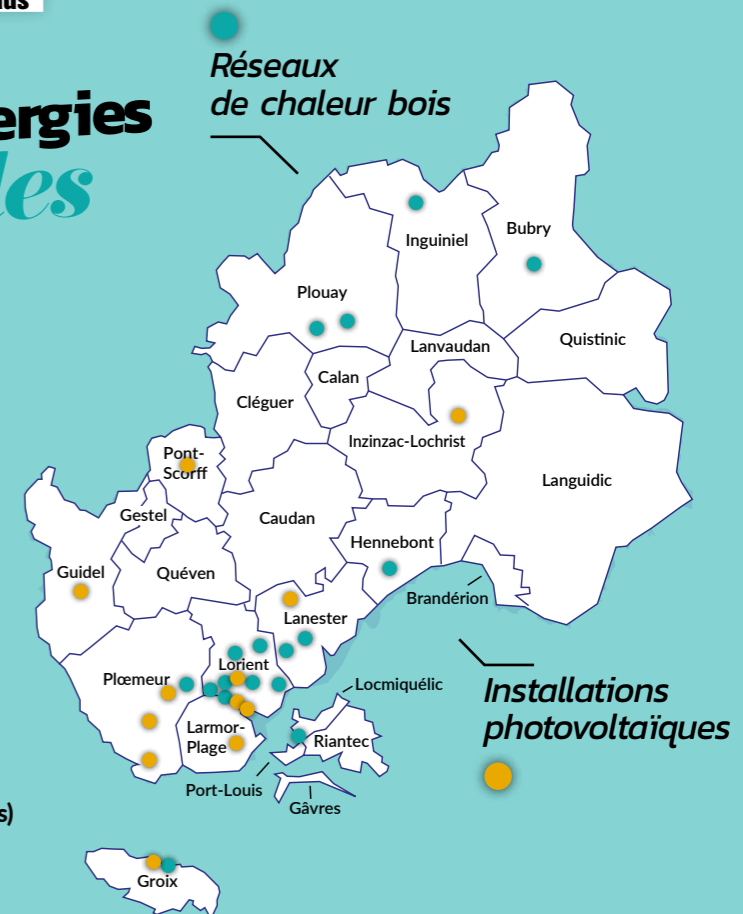
4 500 panneaux installés  
1,3 GWh de puissance au total (450 équivalents foyers)

16 réseaux de chaleur dans les communes  
20 GWh (7 000 équivalents foyers)

5 installations photovoltaïques majeures :

- toit du bunker K2 à Lorient La Base
- complexe sportif de Caudan
- caserne des pompiers d'Hennebont
- Parc des expositions à Lanester
- Ancienne carrière de Coët Megan à Languidic

Puissance totale : 8,2 GWh (2 800 équivalents foyers)



- Couvrir 50% des consommations d'énergie du patrimoine et des équipements de l'Agglomération par des énergies renouvelables en 2025
- Multiplier par 4 la chaleur renouvelable produite par les chaufferies collectives et les réseaux de chaleur urbains en 2030 par rapport à 2015



ACTION 7

# Réduire sa consommation d'énergie

Avant même la crise énergétique, Lorient Agglomération a entamé un vaste programme de réduction de ses consommations ainsi qu'un développement des énergies renouvelables sur son patrimoine. L'effort supplémentaire consenti depuis le printemps 2022 et les actions programmées représentent une diminution des consommations d'énergie de 13% sur le patrimoine de Lorient Agglomération (11% pour l'électricité et 29% pour le gaz) et une augmentation des actifs de production d'électricité photovoltaïque de 50% en 2023 (photo : la station d'épuration à Ploemeur).



ACTION 8

## Un habitat moins énergivore

Avant même la hausse des prix de l'énergie et la suppression du tarif réglementé pour le gaz, Lorient Agglomération avait mis en place de nombreux dispositifs de soutien à la rénovation énergétique des logements qui sont renforcés avec le nouveau programme local de l'habitat (PLH).

### La rénovation du parc social

Lorient Agglomération consacre 10,5 millions à la rénovation énergétique des logements sociaux. Ce seront ainsi environ 225 logements sociaux familiaux par an qui seront rénovés avec le financement de Lorient Agglomération pendant la durée du programme local de l'habitat, avec un soutien plus appuyé dans les quartiers prioritaires de la Ville (Lorient, Lanester et Hennebont).

OBJECTIF  
PLAN CLIMAT  
AIR ÉNERGIE

Accompagner 20 copropriétés par an pour leur rénovation à travers divers dispositifs OPAH, POPAC, audits...



©Merbihan Habitat

### Une aide aux particuliers

L'espace info habitat de Lorient Agglomération (EIH) conseille chaque année plus de 1 200 ménages et propose des diagnostics à domicile pour des projets de rénovation énergétique ou d'adaptation à la perte d'autonomie. Ces projets peuvent bénéficier d'aides publiques (MaPrimeRénov) ainsi que d'aides de Lorient Agglomération. En 2023, la collectivité a accordé plus de 350 000 € de subventions aux propriétaires et syndicats de copropriété.

### Une action sur les copropriétés

Un accompagnement spécifique est destiné aux copropriétés, qui représentent un logement sur cinq sur le territoire. Les copropriétaires et les syndicats peuvent notamment bénéficier à l'Espace Info Habitat d'information sur la réglementation en copropriété ou de conseils sur le financement des travaux de rénovation énergétique.

ACTION 9

## Limiter l'étalement urbain

Dans le cadre de son schéma directeur des parcs d'activités, Lorient Agglomération a voté deux orientations qui répondent à la nécessité de limiter la consommation de terrain :

### • L'optimisation du foncier économique existant

Un gisement de 44 hectares de dents creuses et de friches a été identifié. Lorient Agglomération interviendra pour réhabiliter et remettre sur le marché environ la moitié de ces surfaces. Une cellule de revitalisation du foncier économique a ainsi été mise en place afin d'identifier les propriétaires et de les conseiller.

### • Préserver l'activité agricole

Si l'urbanisation et la consommation de 130 hectares de foncier économique ont pu être évitées par les efforts de densification et l'impossibilité de nouvelles implantations commerciales dans les zones d'activité, l'extension de certains sites se fera au moins en partie sur des terres agricoles. Cependant, dans le cadre de la charte de l'agriculture et de l'alimentation, une instance dédiée à la thématique foncier a été mise en place avec la chambre d'agriculture afin de contribuer aux objectifs fixés.

ACTION 10

## Promouvoir des achats responsables

Les achats de Lorient Agglomération, qu'ils soient liés à des travaux, des fournitures ou des services, représentent 96 millions d'euros par an. Avec l'adoption en octobre 2023 d'un Schéma de Promotion des Achats Responsables (SPAR), nous avons entamé une démarche qui vise à privilégier des produits et services respectueux de l'environnement et qui permettra de soutenir les entreprises du territoire. Ce SPAR a été élaboré en partenariat avec les acteurs économiques et sociaux du Pays de Lorient. Il se décline au travers de quatre enjeux que sont : la transition écologique et la protection de la santé, le renforcement des achats inclusifs, la performance économique des achats et enfin des achats au service de l'innovation et du territoire. Nous ne partons pas d'une page blanche. En 2023, 57,7% des achats intégraient déjà des considérations environnementales et 21,5% des considérations sociales. Les services de Lorient Agglomération ont été sensibilisés et acculturés sur le sujet afin de prendre en compte cette dimension durable dans leurs marchés.



© Nicolas Saint-Maur

CÉLINE OLIVIER, vice-présidente chargée des ressources humaines et de l'achat public

OBJECTIF  
PLAN CLIMAT  
AIR ÉNERGIE

100% de marchés supérieurs à 90 000 euros avec une dimension environnementale en 2025

### Pratique

Retrouvez le détail des aides sur [www.lorient-agglo.bzh/rubrique\\_services](http://www.lorient-agglo.bzh/rubrique_services)  
N° vert habitat : 0 800 100 601 du lundi au vendredi de 13 h 30 à 17 h

## Vous aider à faire la transition



L'Agglomération a mis en place de nombreuses aides, que ce soit pour le transport, la rénovation énergétique ou la réduction des déchets.

### Location de vélos électriques

- Location sur tout le territoire en contactant la Maison du vélo. Plus d'infos sur [www.izilo.bzh](http://www.izilo.bzh)
- Nouvelle aide à l'achat d'un vélo électrique. RDV sur [www.lorient-agglo.bzh/rubrique\\_services/transport](http://www.lorient-agglo.bzh/rubrique_services/transport).

### Travaux d'isolation

- Aide de 4 000 € pour tout projet permettant un fort gain énergétique.
- Aide de 15 €/m<sup>2</sup> pour des travaux d'isolation à partir de matériaux biosourcés.

### Énergie renouvelable

Forfait de 800 € pour l'installation d'un chauffe-eau solaire individuel.

### Covoiturage

Avec l'appli Karos, covoiturage gratuit pour les abonnés IziLo et participation de l'Agglo pour les autres voyageurs.

### Tarifs spéciaux bus et bateaux

10 euros mensuels pour les étudiants et 30,60 euros mensuels pour les plus de 60 ans.

### Achat d'un récupérateur eau de pluie

50 € pour l'achat d'un système de récupération d'au moins 300 litres.

### Achat d'un composteur

Aide financière de 20 € pour l'achat d'un composteur.

### Rénovation énergétique

Aide supplémentaire de 1 000 € à 4 000 € pour les foyers les plus modestes.

### Location d'un broyeur de végétaux

Jusqu'à 90 € pour la location d'un broyeur de végétaux (50 % max du coût facturé).

### Audit énergétique

Aide de 50 % du montant de l'audit, plafonnée à 400 €.

### Aide achat tondeuse mulching

Aide de 30 % du prix d'achat plafonnée à 150 € par foyer.