

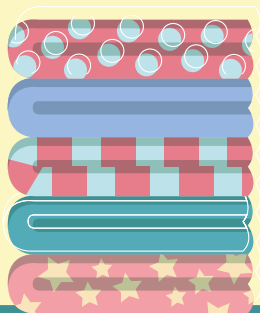


# Aide à l'achat de couches lavables

Mode d'emploi

60€

offerts  
pour l'achat de  
10 couches  
lavables !



LORIENT  
AGGLOMÉRATION

PLUS D'INFOS SUR

[www.lorient-agglo.bzh](http://www.lorient-agglo.bzh)

# Tout savoir sur les couches lavables



## 3 BONNES RAISONS D'ADOPTER LA COUCHE LAVABLE

- **Plus économique :** jusqu'à ce que l'enfant soit en âge d'être propre, l'utilisation de couches lavables revient en moyenne à 3 fois moins cher que les couches jetables.
- **Moderne et facile d'utilisation :** terminé les langes à plier et les pointes en plastique à nouer.
- **Saine et confortable :** elle existe en coton, bambou, chanvre, microfibre,... Vous avez le choix !

## COUP DE POUCE DE L'AGGLO MODE D'EMPLOI

### **Vous êtes un particulier :**

60 € par lot de 10 couches, avec 2 lots maximum par famille et par enfant de moins de 3 ans.

### **Vous êtes assistant-e maternel-le :**

60 € par lot de 10 couches, avec 2 lots maximum par professionnelle, renouvelable tous les 3 ans.

### **Pour les crèches :**

60 € maximum par enfant dans la structure, renouvelable tous les 3 ans.

À noter : l'aide ne pourra excéder 80 % du prix d'achat d'un lot de couches pour les particuliers et les assistant-e-s maternel-le-s.

1. Remplissez le formulaire de demande et la charte d'engagement. Faites-les nous parvenir avec les pièces justificatives demandées à l'adresse indiquée au dos du support.
2. Après réception et vérification de l'ensemble des documents, le versement sera effectué par virement bancaire.

## LES COUCHES JETABLES, C'EST EN MOYENNE

**10 %** des déchets ménagers dans notre poubelle noire

**350 kg** de déchets générés par an et par enfant

**1 600 €** dépensés de la naissance à la propreté de l'enfant

# FORMULAIRE DE DEMANDE

Nom et prénom du demandeur \* :

.....

Adresse : .....

.....

Téléphone : .....

Adresse mail : .....

Nom(s), prénom(s) et date(s) de naissance du ou des enfant(s)\*\* :

.....

.....

*\* la personne officiellement responsable de l'enfant ou un professionnel agréé*

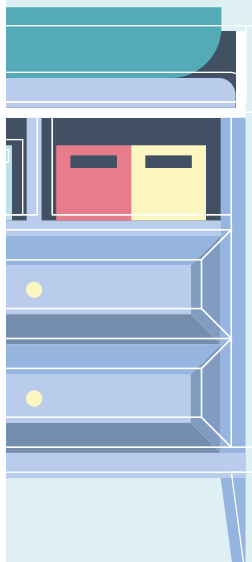
*\*\* à préciser uniquement dans le cadre d'une demande familiale*

**Date et signature :**



## PIÈCES À JOINDRE

- Copie de(s) facture(s) d'achat (en euros) datée(s) de moins d'un an (accusé de réception ou bon de commande non accepté) précisant l'acquisition d'un minimum de 10 couches complètes.
- Extrait de l'acte de naissance ou copie du livret de famille. La demande ne peut se faire qu'après la naissance de l'enfant.
- Relevé d'identité bancaire.
- Justificatif de résidence sur le territoire de Lorient Agglomération de moins de 3 mois.
- Formulaire de demande (ci-dessus) et charte d'engagement (au dos) complétés, datés et signés.
- Attestation de capacité d'accueil pour les crèches et agrément pour les assistant-e-s maternel-le-s.



# Charte d'engagement

Je soussigné-e .....  
.....  
.....

m'engage à utiliser les couches acquises et ayant fait l'objet d'une aide de Lorient Agglomération et ce pendant toute la période durant laquelle l'enfant (ou les enfants dans le cadre d'une garde par un professionnel agréé) portera des couches.

J'accepte de répondre aux questionnaires et enquêtes qui peuvent être organisés par Lorient Agglomération dans le cadre du suivi de cette opération.

Sous réserve de mon accord préalable, je pourrais également être amené à témoigner de mon expérience lors d'opérations de sensibilisation ou auprès d'organes de presse.

Date et signature :



## Faites-nous parvenir votre dossier de demande



### PAR INTERNET

en remplissant votre formulaire en ligne sur

[www.lorient-agglo.bzh](http://www.lorient-agglo.bzh)

(rubrique Services / Déchets / Réduire ses déchets)



### PAR VOIE POSTALE À

Lorient Agglomération  
Direction de la prévention et de la valorisation des déchets

Esplanade du Péristyle  
CS 20001

56314 Lorient Cedex

### Renseignements



Tél. 02 90 74 74 65



Mail. [animation-tri@agglo-lorient.fr](mailto:animation-tri@agglo-lorient.fr)



PLUS D'INFOS SUR  
[www.lorient-agglo.bzh](http://www.lorient-agglo.bzh)